

IP1eM

Installationspaket 1 eMobility;
zum Überschussladen einer PV-Anlage
Isogehäuse BxHxT: 120x200x90 mm
bestückt mit

- 2x Stromrelais einstellbar 1-25A
- 1 Satz Klemmen für Zu- & Ableitung
- 1 Satz Klemmen für Steuerleitung
- 1 Satz Kabeleinführung
- 1 Satz Befestigungsmaterial
für Montage an der Wand,
fertig montiert zum Anschließen.



Installationspaket 1:
Überschussladen PV-Anlage

Alphatec
Schaltschranksysteme

Und

Isogehäuse BxHxT: 254x180x90 mm
bestückt mit

- 1x Hutprofilschiene für Reiheneinbaugeräte
- 1 Satz Klemmen für Hauptzuleitung
- 1 Satz Klemmen für Steuerleitung
- 1 Satz Kabeleinführung
- 1x Schütz 4pol. 25A
- 2x Relais 1pol. 16A
- 1x Leitungsschutzschalter 1pol. 6A
- 1x Umschalter Teillast-Volllast inkl. Meldeleuchte PV
- 1 Satz Befestigungsmaterial
für Montage an der Wand,
fertig montiert zum Anschließen.

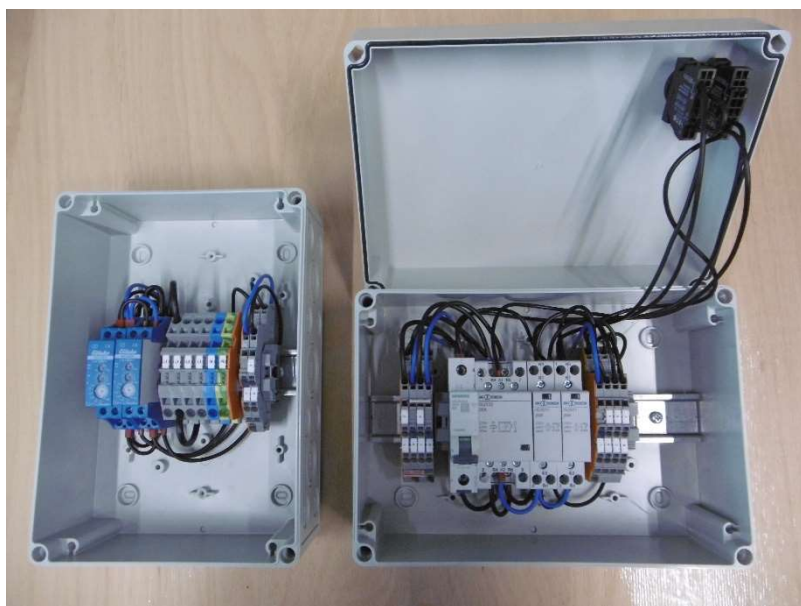
Sie haben eine PV-Anlage und wollen Ihren Überschuss zum Laden Ihres Elektroautos benutzen. Hierfür gibt es die Wallbox Mini mit dem Installationspaket 1. Dies funktioniert mit zwei Stromrelais, welche mit Ihrem Wechselrichter und Ihrer Wallbox gekoppelt sind. Für die PV-Einspeisung gibt es eine zwei Stufen-Regelung und einen Modus für Vollladung mit, und ohne PV-Strom. Das Paket enthält alle zusätzlichen Bauteile sowie eine detaillierte Installationsanweisung.

Bestell-Nr.:	IP1eM
Bezeichnung:	Installationspaket 1 eMobility
Geltende Normen:	- IEC 61851-1:2010-11 Ed. 2.0 - IEC 61851-22:2001-05 - EN 61000-6-2:2006-03 - EN 61000-6-3:2011-09 - VDE-AR-N 4100:2019-04
Schutzart:	IP 54
Befestigungsart:	Wandbefestigungsmaterial wird mitgeliefert

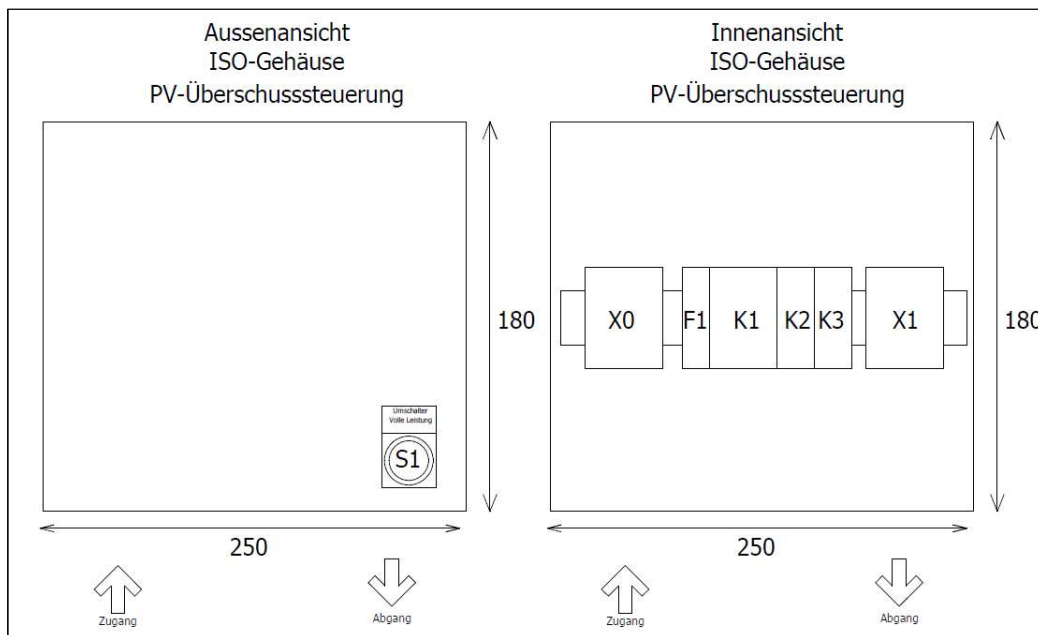
Irrtümer und technische Änderungen vorbehalten.



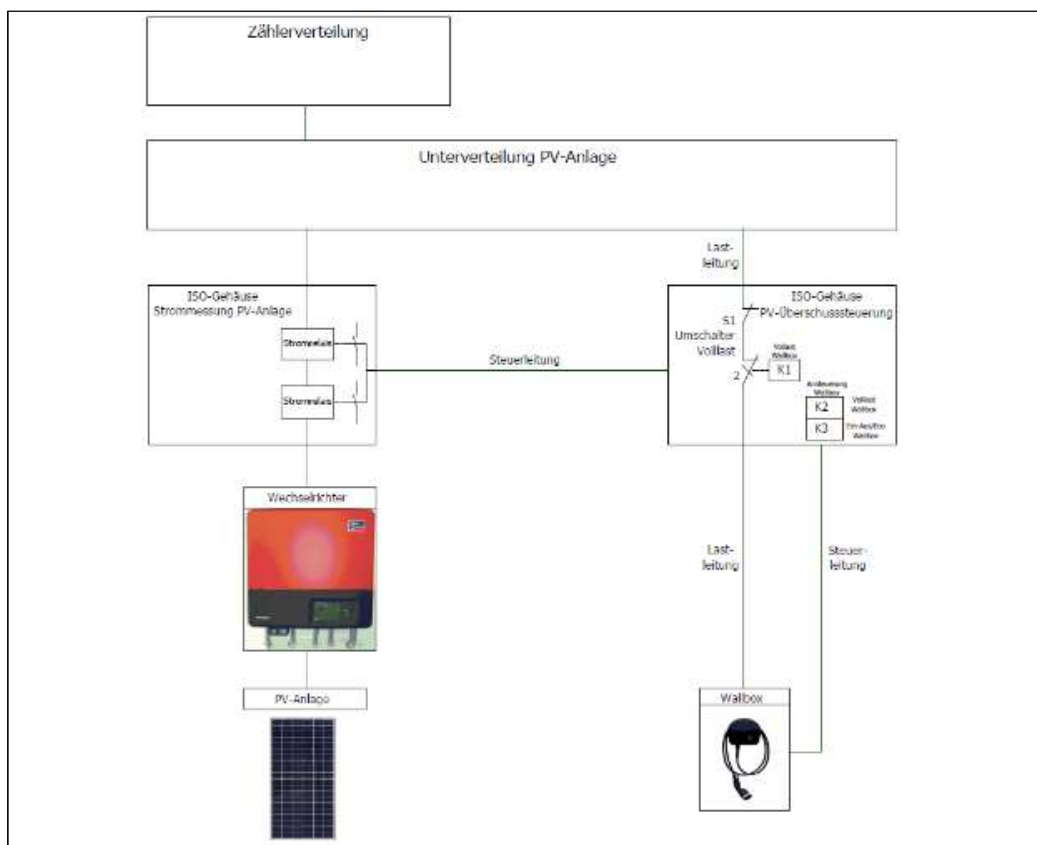
Außenansicht Gehäuse



Innenansicht Gehäuse



Ansichtszeichnung



Schematische Darstellung